



## APPARTEMENT L'ESCALE DE ROYAN - ROYAN ATLANTIQUE

### APPARTEMENT L'ESCALE DE ROYAN

Location de vacances pour 4/5 personnes à Royan

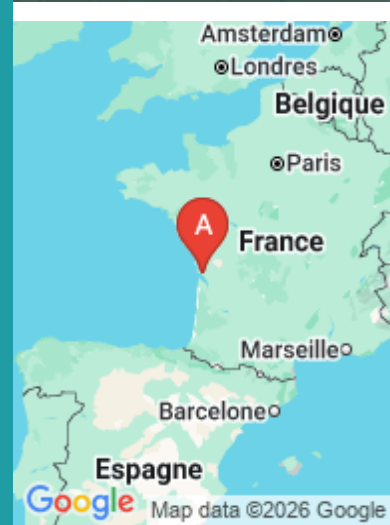
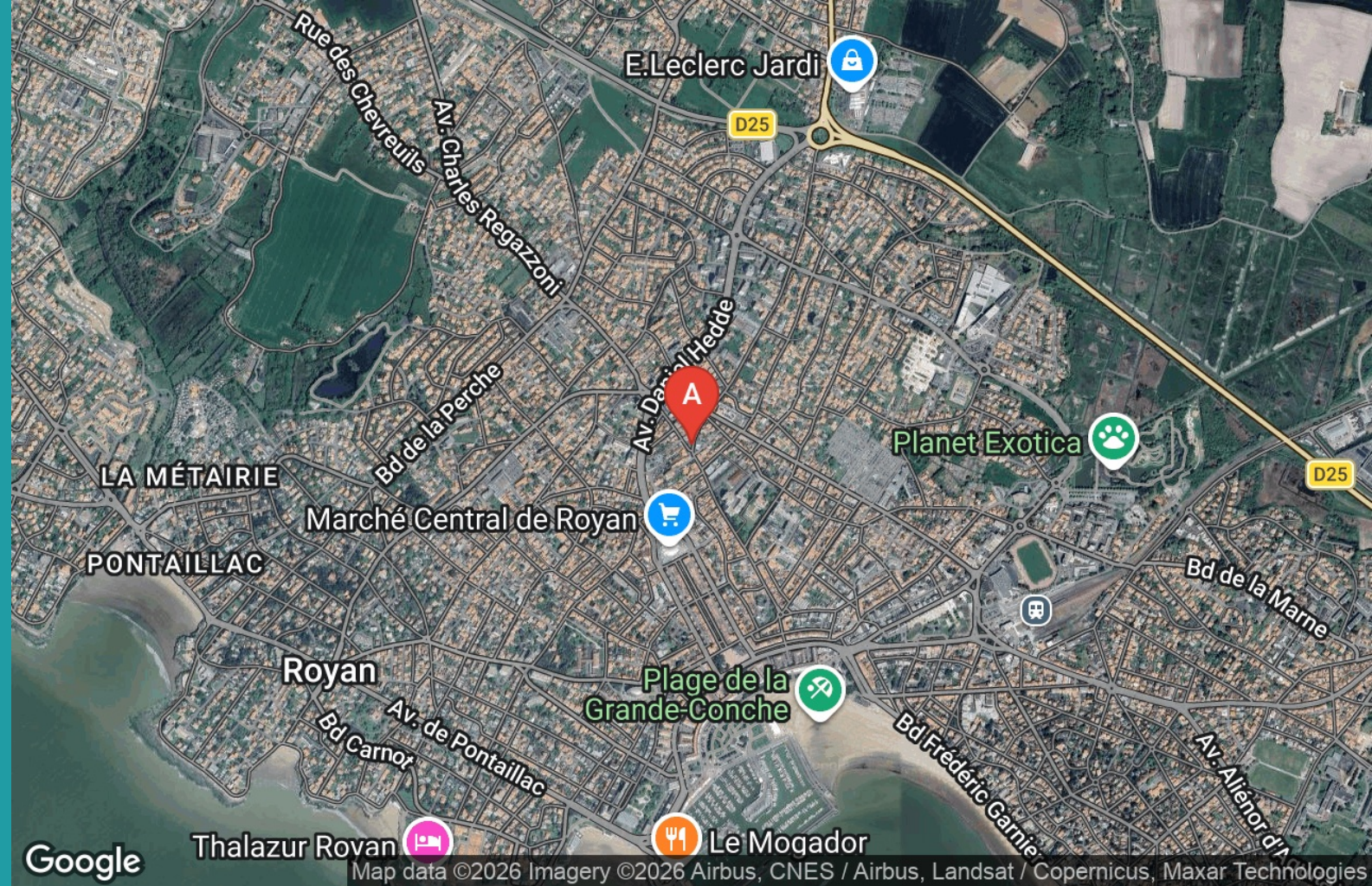
<https://escalederoyan.fr>



Christine LE PÉRU

☎ 07 67 31 38 25

**A** Appartement L'Escale de Royan : 1 avenue Charles Regazzoni 17200 Royan





## Appartement L'Escale de Royan



Appartement



4

personnes  
(Maxi: 5 pers.)



2

chambres



74

m<sup>2</sup>

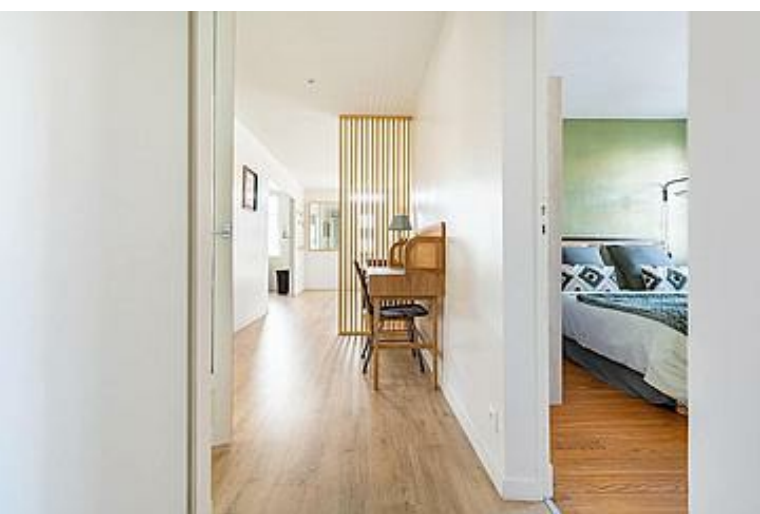
Idéal pour un séjour à 2, 3, 4 ou 5 personnes, cet appartement de 74 m<sup>2</sup>, situé en plein centre de Royan, réunit confort, espace et praticité pour des vacances réussies en famille ou entre amis.

À quelques pas du marché central, des commerces et des principales attractions, vous profitez d'un emplacement privilégié pour tout faire à pied.

L'appartement se compose d'une cuisine entièrement équipée ouverte sur un grand séjour lumineux, d'une chambre double (lit 160), d'une chambre triple (lit 140 + lit superposé 90), d'une salle d'eau, d'un WC séparé, ainsi que d'un patio couvert, idéal pour partager de belles soirées d'été.

Situé dans un immeuble familial de seulement deux logements, il offre calme et indépendance. Stationnement privatif inclus. Équipement bébé disponible sur demande.

Voyagez léger : linge de lit, serviettes, linge de maison et produits ménagers sont fournis. Connexion Wi-Fi, TV 4K, lave-vaisselle, lave-linge, machine Nespresso... tout est prévu pour un séjour confortable, sans contraintes.





## Pièces et équipements

<i>Chambres</i>	Chambre(s): 2 Lit(s): 3	dont lit(s) 1 pers.: 1 dont lit(s) 2 pers.: 2
<i>Salle de bains / Salle d'eau</i>	Salle de bains avec douche Sèche serviettes	Sèche cheveux
<i>WC</i>	Salle(s) d'eau (avec douche): 1 WC indépendants	
<i>Cuisine</i>	Cuisine Congélateur Four à micro ondes Réfrigérateur	Cuisine américaine Four Lave vaisselle
<i>Autres pièces</i>	Salon Terrasse	Séjour
<i>Media</i>	Télévision	Wifi
<i>Autres équipements</i>	Lave linge privatif lave vaisselle	Matériel de repassage
<i>Chauffage / AC</i>	Chauffage	
<i>Exterieur</i>	Cour	Salon de jardin
<i>Divers</i>	stationnement	

## Infos sur l'établissement



*Communs*

Entrée indépendante



*Activités*



*Réseaux*

Accès Internet



*Stationnement*

Parking

Parking privé



*Services*



*Extérieurs*

## A savoir : conditions de la location

*Arrivée*

*Départ*

*Langue(s)  
parlée(s)*    Anglais

*Annulation/  
Prépaiement/  
Dépot de  
garantie*

*Moyens de  
paiement*    Chèques bancaires et postaux    Espèces

*Ménage*

*Draps et Linge  
de maison*    Draps et/ou linge compris

*Enfants et lits  
d'appoints*    Lit bébé

*Animaux  
domestiques*    Les animaux ne sont pas admis.

## Tarifs (au 20/04/26)

Appartement L'Escale de Royan

3 nuits minimum sauf juillet et août 7 nuits minimum. Possibilité de week end sur demande

Tarifs en €:	Tarif 1 nuit en semaine (L, M, M, J, D)	Tarif 1 nuit en weekend (V ou S)	Tarif 2 nuits weekend (V+S)	Tarif 7 nuits semaine
du 14/03/2026 au 04/07/2026	105€	105€	280€	700€
du 04/07/2026 au 28/08/2026				910€
du 28/08/2026 au 24/10/2026	105€			910€
du 24/10/2026 au 31/10/2026	95€			630€

# Mes recommandations

À faire sur place

Découvrir la destination

OFFICE DE TOURISME COMMUNAUTAIRE ROYAN ATLANTIQUE  
[WWW.ROYANATLANTIQUE.FR](http://WWW.ROYANATLANTIQUE.FR)



## Little Kitchen

☎ 05 46 06 79 84

49 boulevard Aristide Briand

🌐 <http://www.little-kitchen.fr/>

0.5 km  
📍 Royan



À Royan, Little Kitchen est un resto-café, salon de thé et boutique où l'on savoure une cuisine de chef 100 % maison, présentée en bocaux, à déguster sur place ou à emporter.



## Le PAB

☎ 05 46 05 03 22

10 boulevard de Lattre de Tassigny

🌐 <http://www.foliesfolies.com>

0.8 km  
📍 Royan



À Royan, Le PAB mêle plaisirs de la table et spectacle dans une ambiance festive et chaleureuse, entre restaurant, bar, soirées à thème, karaoké et dîner-spectacle dans un décor baroque soigné.



## Bistrot Le Georges

☎ 05 46 39 38 29

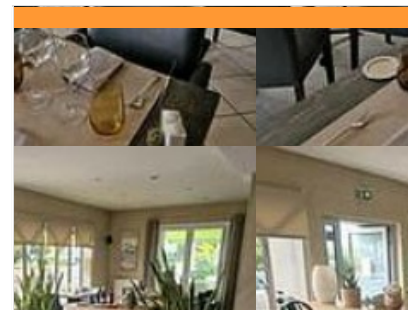
22 rue Gambetta

🌐 <https://bistrotlegeorges.fr/>

0.8 km  
📍 Royan



Bistrot chaleureux au cœur de Royan, Le Georges propose une cuisine fraîche, maison et locale, dans une ambiance conviviale, avec l'incontournable barbecue du soir et une belle carte de vins pour accompagner les plats.



## L'Avocette

☎ 05 46 02 15 30

100 boulevard de Lattre de Tassigny

🌐 <https://www.lavocette.com>

1.0 km  
📍 Royan



Découvrir une cuisine traditionnelle, soignée et créative, préparée à partir de produits frais et de saison. Profiter d'un moment gourmand dans une salle élégante ou sur la terrasse.



## Cave 1950

☎ 05 46 05 92 35

2 avenue de la Grande Conche

🌐 <https://www.cave1950.fr/>

1.0 km  
📍 Royan



À Royan, La Cave 1950 réunit cave, épicerie fine et table gourmande dans un décor rétro chic. Le chef Alexandre Chaignaud propose une cuisine de saison, fraîche et généreuse, à savourer en salle ou en terrasse.

# Mes recommandations (suite)

À faire sur place

Découvrir la destination

OFFICE DE TOURISME COMMUNAUTAIRE ROYAN ATLANTIQUE  
[WWW.ROYANATLANTIQUE.FR](http://WWW.ROYANATLANTIQUE.FR)



## Le Fâ Restaurant - Thalazur Royan

☎ 05 46 39 46 39

6 allée des Rochers

🌐 <https://www.thalazur.fr/royan/hotel/resta>

1.6 km  
📍 Royan



Face à l'océan, Le Fâ Restaurant propose une cuisine maison élaborée à partir de produits locaux et de saison. Chaque assiette met en valeur le terroir dans un cadre panoramique, pour une pause gourmande tournée vers les saveurs régionales.



## Le Pas Sage

☎ 05 46 39 00 31

205 bis avenue de Pontailiac

🌐 <http://www.lepassage-royan.fr/>

1.7 km  
📍 Royan



Dans le quartier de Pontailiac, face à la plage et au Casino, Le Pas Sage vous accueille dans une ambiance chaleureuse et décontractée. La déco est branchée, la terrasse agréable et le service efficace.



## Le Face à New-York

☎ 05 46 06 53 97

4 Esplanade de Pontailiac

🌐 <https://face-a-new-york-restaurant-royan>

1.8 km  
📍 Royan



Le Face à New York s'impose comme une adresse conviviale à Royan, sur la plage de Pontailiac. Une cuisine aux inspirations du monde entier, une ambiance détendue et une vue sur l'océan invitent à partager un moment gourmand.



## Chez Bob

☎ 05 46 23 11 10

8 rue des Bains

🌐 <https://chezbob.com/>

4.6 km  
📍 Saint-Palais-sur-Mer



Chez Bob, c'est l'incontournable de Saint-Palais-sur-Mer. Venir ici, c'est profiter d'une terrasse mythique face à l'océan, d'une ambiance décontractée et d'une cuisine généreuse à savourer au soleil ou sous les pins.



## La Cambuse

☎ 09 83 27 62 24

44 rue du Port

9.0 km

📍 Mornac-sur-Seudre



Sur le port de Mornac-sur-Seudre, La Cambuse propose une cuisine maison élaborée à partir de produits frais et locaux. Poissons de Royan, viandes et légumes des alentours composent des plats de saison à savourer face aux marais.

# Mes recommandations (suite)

À faire sur place

Découvrir la destination

OFFICE DE TOURISME COMMUNAUTAIRE ROYAN ATLANTIQUE  
[WWW.ROYANATLANTIQUE.FR](http://WWW.ROYANATLANTIQUE.FR)



## Les Basses Amarres

☎ 05 46 22 63 31

5 rue des Basses Amarres

🌐 <https://www.restaurant-mornac.com/>

9.0 km

📍 Mornac-sur-Seudre



On savoure une cuisine du marché moderne et inspirée, portée par le chef Franck Berthier, mettant à l'honneur les produits du terroir charentais dans un cadre naturel d'exception, face aux marais.



## Cabane Ostréicole de Chat'sâ

☎ 06 85 40 61 55

1 Quai de Chatressac

12.0 km

📍 Chaillevette



Sur le port de Chatressac, La Cabane de Chat'sâ propose huîtres de production, moules, crevettes, palourdes et gambas. Spécialités : tartare d'huîtres et moules à la plancha, à savourer face aux claires, à l'écart de l'agitation.



## Cabane ostréicole Le Q Salé

☎ 06 63 91 27 63

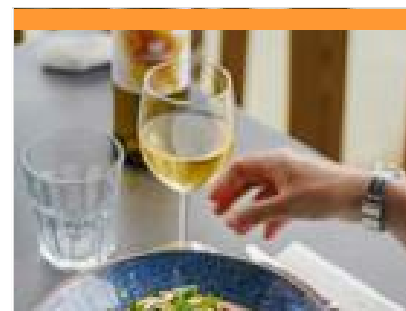
Port de Chaillevette

12.0 km

📍 Chaillevette



Au cœur du marais de Chaillevette, face à la Seudre, Le Q Salé propose dégustations d'huîtres et produits de la mer dans une cabane ostréicole, au plus près de l'exploitation familiale, pour une pause gourmande en pleine nature.



## Au Bout de la Grève chez Roberte

☎ 05 18 05 17 17

Boulevard Roger Letélié Port de la Grève

🌐 <http://chez-roberte.eatbu.com/>

18.2 km

📍 La

Tremblade



On profite d'un cadre authentique pour une escale gourmande au cœur de la nature. La salle panoramique offre une vue imprenable sur la Seudre, l'océan et les marais. Face aux cabanes ostréicoles, on savoure une cuisine généreuse de produits locaux.



## Les Régates de Royan

☎ 05 46 05 44 13

Promenade Pierre Dugua de Mons

🌐 <http://www.regatesderoyan.com/>

1.0 km

📍 Royan



On largue les amarres avec les Régates de Royan, club labellisé École Française de Voile. Toute l'année, on profite d'un large choix d'activités, du catamaran au wingfoil, pour s'initier ou se perfectionner au cœur de la baie, face au phare de Cordouan.

# Mes recommandations (suite)

À faire sur place

Découvrir la destination

OFFICE DE TOURISME COMMUNAUTAIRE ROYAN ATLANTIQUE  
[WWW.ROYANATLANTIQUE.FR](http://WWW.ROYANATLANTIQUE.FR)



## GR4 - de Royan à Ronces-les-Bains

☎ 05 46 08 21 00

Port de Royan (départ)

1.1 km  
📍 Royan



Cet itinéraire est une partie de la grande randonnée de l'Atlantique à la Méditerranée.



## Boucle VTC - Du littoral à l'entre-deux Estuaires

☎ 05 46 08 21 00

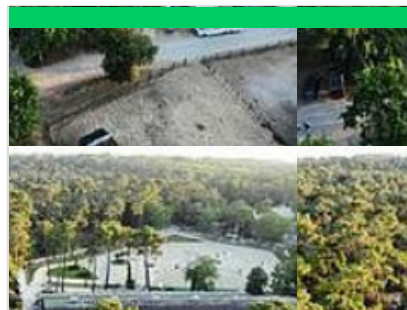
Boulevard Thiers (départ)

📄 <https://royanatlantique.loopi-velo.fr/parcours>

1.2 km  
📍 Royan



Ce circuit vous mènera de l'Estuaire de la Seudre à l'Estuaire de la Gironde. Si l'eau est l'élément commun à ce parcours, vous traverserez des paysages très variés.



## Centre Équestre de Royan - Maine Gaudin

☎ 05 46 23 11 44

5 avenue de La Palmyre

📄 <https://www.centre-equestre-royan.net/>

8.1 km  
📍 Saint-Palais-sur-Mer



Centre Équestre de Royan - Maine Gaudin (Royan Horse Club).



## Point de vue - La Pointe du Chay

☎ 05 46 08 21 00

Allée des Rochers

📄 <https://www.royanatlantique.fr/5-points-vedu>

1.7 km  
📍 Royan



Point de vue sur la plage du Chay.



## Point de vue - La Corniche

☎ 05 46 08 21 00

Boulevard de la Corniche

📄 <https://www.royanatlantique.fr/5-points-vedu>

3.2 km  
📍 Saint-Georges-de-Didonne



Depuis la corniche de Saint-Georges-de-Didonne, profitez d'une vue imprenable sur l'île aux Mouettes, les plages de Vallières et de la Grande Conche ainsi que sur l'Église Notre-Dame de Royan.



## Le Sentier des Douaniers

☎ 05 46 23 53 00  
La Corniche

🌐 <https://www.stpalaisurmer.fr/mes-loisir>

3.7 km

📍 Vaux-sur-Mer



De la corniche nord de Pontailiac à la plage de Nauzan, la ville de Vaux-sur-Mer est bordée par un chemin littoral de 3,5 km, appelé le Sentier des Douaniers.



## Le Sentier des Douaniers

☎ 05 46 23 22 58  
Chemin de la Corniche

🌐 <https://www.stpalaisurmer.fr/mes-loisir>

4.9 km

📍 Saint-Palais-sur-Mer



Parcourant naturellement la côte, ce chemin piétonnier relie les plages entre elles, de Nauzan au Centre Ville, du Bureau des Douanes au Platin et jusqu'à la Grande Côte.



## Point de vue - Le Pont du Diable

☎ 05 46 08 21 00  
La Corniche des Pierrières

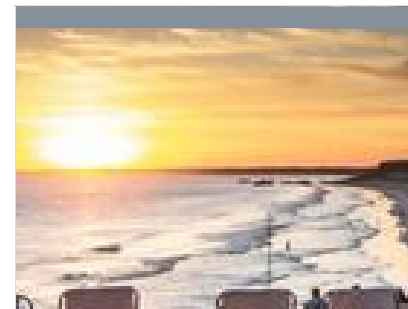
🌐 <https://www.royanatlantique.fr/5-points-c>

5.3 km

📍 Saint-Palais-sur-Mer



Depuis la plage du Platin, profitez d'un point de vue sur le rocher légendaire "le Pont du Diable" qui vous conduit sur les Pierrières, masse de rochers surmontée de carrelets, et le Phare de Terre Nègre sur votre droite.



## Point de vue - La Grande Côte

☎ 05 46 08 21 00  
Avenue de la Grande Côte

🌐 <https://www.royanatlantique.fr/5-points-c>

7.6 km

📍 Saint-Palais-sur-Mer



Depuis le parking de la Grande Côte, profitez d'un point de vue sur la longue plage de la Grande Côte, ses blockhaus et au large sur le Phare de Cordouan.



## Point de vue - Le Port de Mornac-sur-Seudre

☎ 05 46 08 21 00

Les Chemins de la Seudre

🌐 <https://www.royanatlantique.fr/5-points-c>

9.7 km

📍 Mornac-sur-Seudre



Depuis le Port de Mornac-sur-Seudre, profitez d'une vue sur le chenal de l'Estuaire de la Seudre et les cabanes ostréicoles.

# Mes recommandations (suite)

À faire sur place

Découvrir la destination

OFFICE DE TOURISME COMMUNAUTAIRE ROYAN ATLANTIQUE  
[WWW.ROYANATLANTIQUE.FR](http://WWW.ROYANATLANTIQUE.FR)



## Royan, Ville d'Art et d'Histoire

☎ 05 46 08 21 00

1 rue du Printemps Mairie de Royan

🌐 <https://ville-royan.fr/ville-d-art-d-histoire>

0.2 km  
📍 Royan



Profitez de l'Atlantique et posez vos valises à Royan, LA station balnéaire de Charente-Maritime. Toute l'année la ville vous séduit par son architecture fifties, ses quartiers Belle Époque, son port de plaisance, son marché et ses plages de sable fin.



## Marché Central de Royan

☎ 06 58 48 78 24

Boulevard Briand

0.4 km  
📍 Royan



Cette structure avant-gardiste a été inventée en 1955 par les architectes Louis Simon et André Morisseau, assistés par l'ingénieur Bernard Laffaille et son successeur, René Sarger.



## Église Notre-Dame de Royan

☎ 05 46 38 33 03

1 avenue des Congrès

0.8 km  
📍 Royan



Cette église a été construite de 1955 à 1958 par l'architecte Guillaume Gillet, Grand Prix de Rome. Réalisée en béton armé brut de décoffrage, elle s'inscrit pleinement dans le mouvement de renouveau de l'art sacré des années d'après-guerre.



## Centre d'Interprétation de l'Architecture et du Patrimoine de Royan (CIAP)

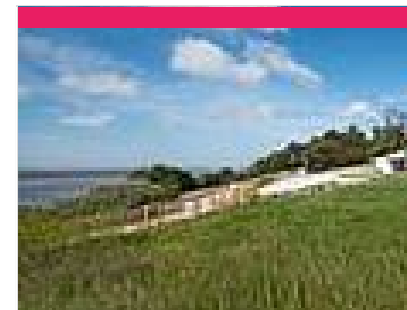
☎ 05 46 39 58 36

Avenue des Congrès Le Palais

1.2 km  
📍 Royan



Situé en rez-de-mer au Palais de Royan, le Centre d'Interprétation de l'Architecture et du Patrimoine vous accueille toute l'année pour vous faire découvrir l'histoire de la ville de Royan.



## Maison des Douanes

☎ 05 46 39 64 95

46 rue de l'Océan

🌐 <https://www.agglo-royan.fr/maison-des->

4.9 km  
📍 Saint-Palais-sur-Mer



La Maison des Douanes vous invite à l'évasion au cœur d'un site exceptionnel à Saint Palais-sur-Mer. La Communauté d'Agglomération Royan Atlantique a souhaité dédier ce lieu à la création artistique et à la contemplation du littoral.

# Mes recommandations (suite)

À faire sur place

Découvrir la destination

OFFICE DE TOURISME COMMUNAUTAIRE ROYAN ATLANTIQUE  
[WWW.ROYANATLANTIQUE.FR](http://WWW.ROYANATLANTIQUE.FR)



## Village de Mornac-sur-Seudre

☎ 05 46 08 21 00  
20 rue des Halles

🌐 <https://www.les-plus-beaux-villages-de->

8.7 km

📍 Mornac-sur-Seudre



6

Situé en bord de Seudre, cet ancien port de pêche et de commerce a conservé tout son caractère. Vous tomberez sous le charme : halles médiévales, église romane, maisons traditionnelles peintes en blanc et cabanes multicolores.



## Domaine des Claires

☎ 05 46 47 31 87  
2 rue des Tonnelles

🌐 <https://www.domainedesclaires.fr/>

15.7 km

📍 Arvert



1

Propriété viticole familiale, conduite en Agriculture Biologique, située au cœur de la Presqu'île d'Arvert : Cognac, Pineau, vins rouges, rosés, blancs et jus de fruits.



## Huîtres Geay

☎ 05 46 36 28 29  
Rue des Brunettes

🌐 <https://www.huitres-geay.fr/>

19.3 km

📍 La

Tremblade



2

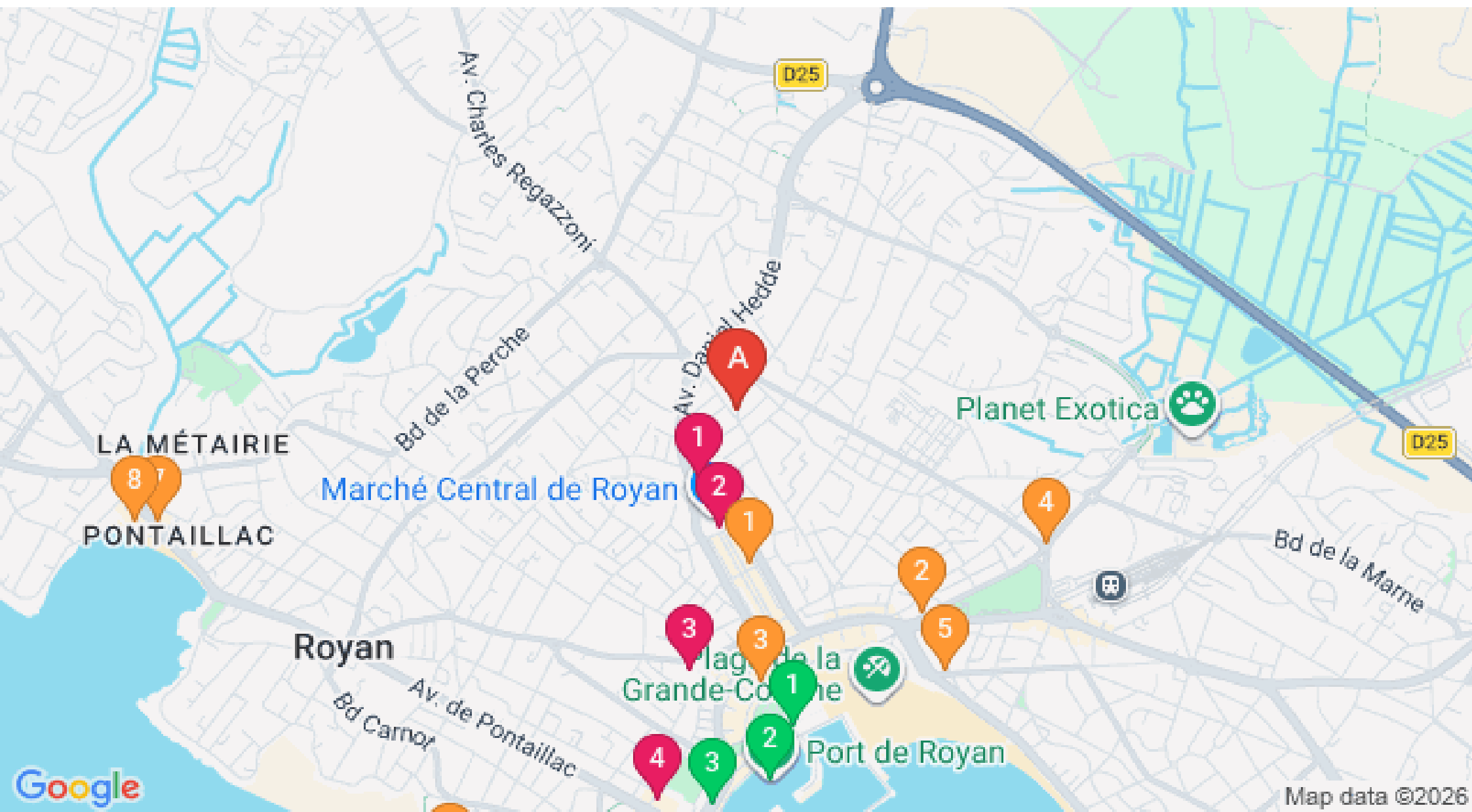
Les Huîtres Geay incarnent cinq générations de tradition familiale à La Tremblade, entre Marennes et l'Île d'Oléron.

# Mes recommandations (suite)

À faire sur place

Découvrir la destination

OFFICE DE TOURISME COMMUNAUTAIRE ROYAN ATLANTIQUE  
WWW.ROYANATLANTIQUE.FR



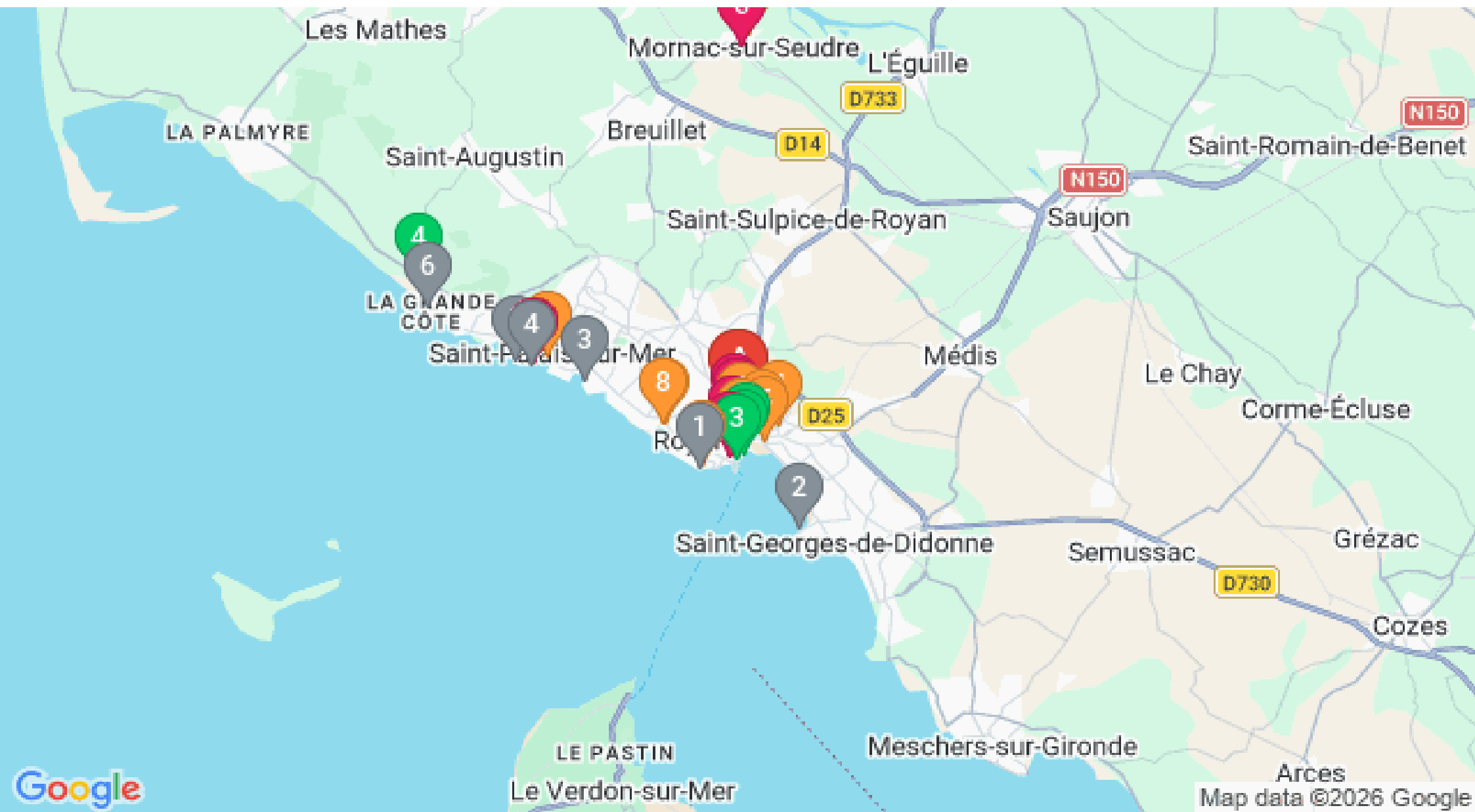
: Restaurants : Activités et Loisirs : Nature : Culturel : Dégustations

# Mes recommandations (suite)

À faire sur place

Découvrir la destination

OFFICE DE TOURISME COMMUNAUTAIRE ROYAN ATLANTIQUE  
[WWW.ROYANATLANTIQUE.FR](http://WWW.ROYANATLANTIQUE.FR)



: Restaurants : Activités et Loisirs : Nature : Culturel : Dégustations