



APPARTEMENT L'ESCALE DE ROYAN - ROYAN ATLANTIQUE

APPARTEMENT L'ESCALE DE ROYAN

Location de vacances pour 4/5 personnes à Royan

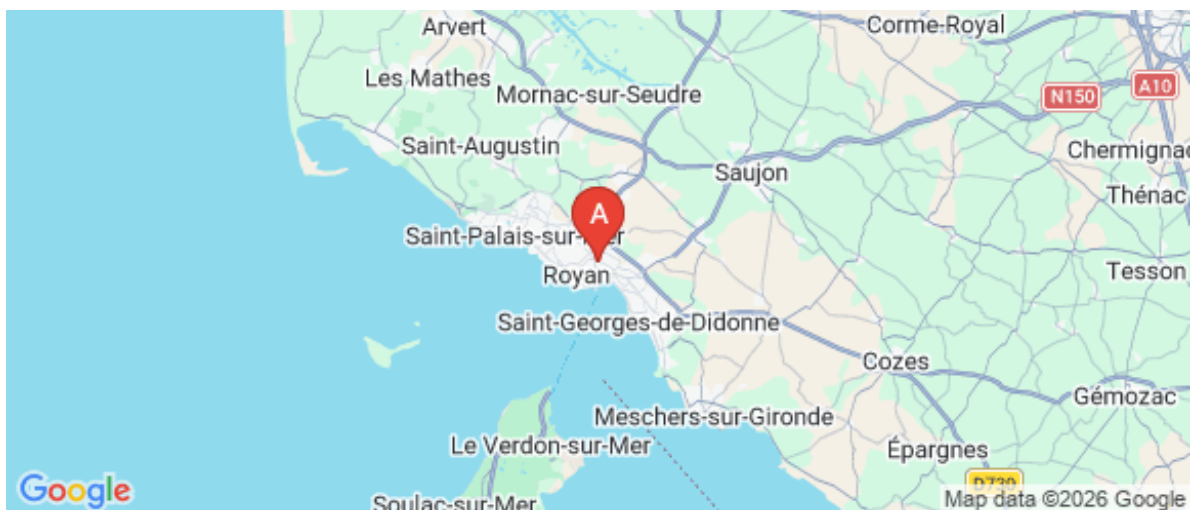
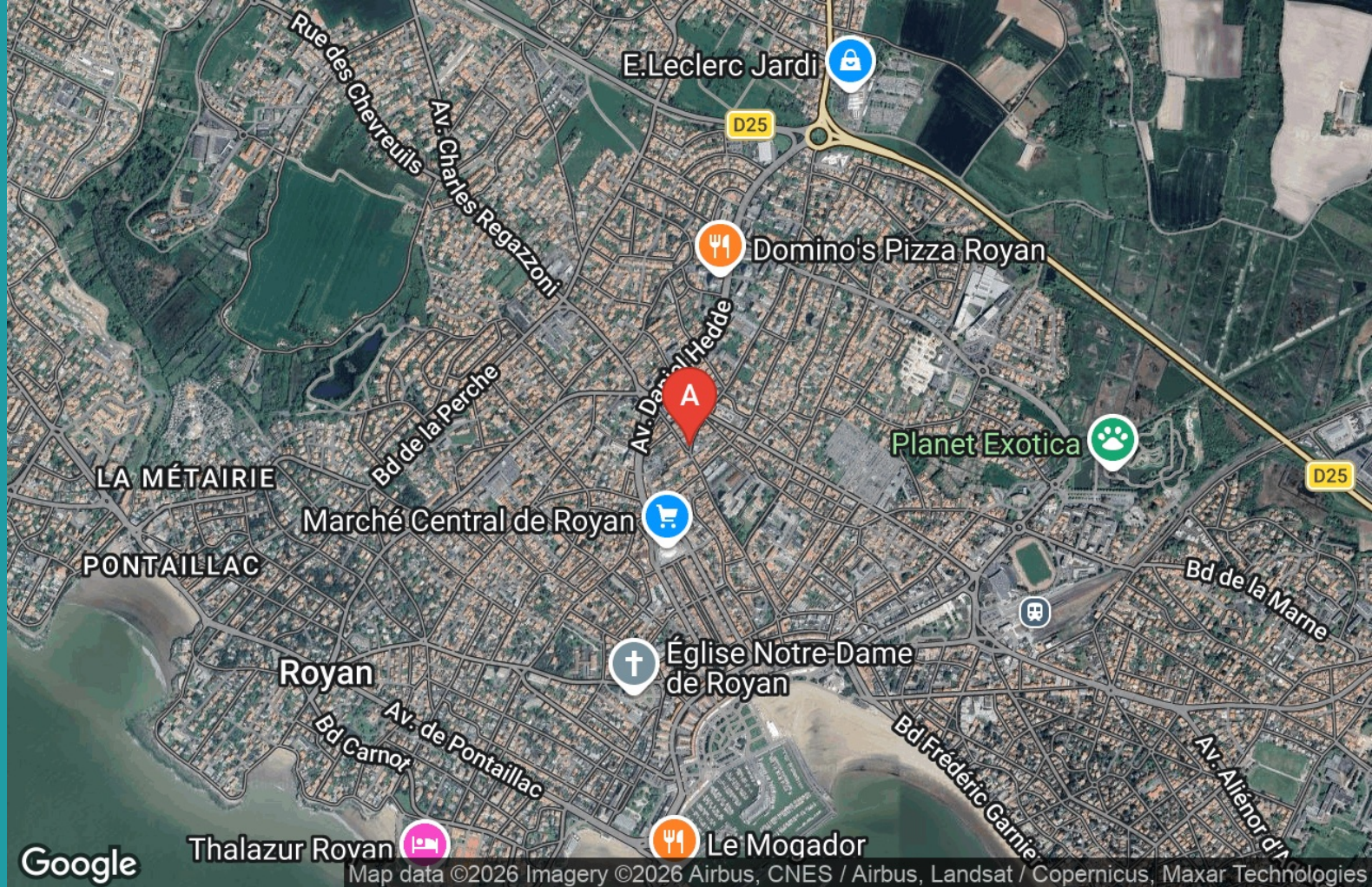
<https://escalederoyan.fr>



Christine LE PÉRU

☎ 07 67 31 38 25

A Appartement L'Escale de Royan : 1 avenue
Charles Regazzoni 17200 Royan





Appartement L'Escale de Royan



Appartement



4

personnes
(Maxi: 5 pers.)



2

chambres



74

m2

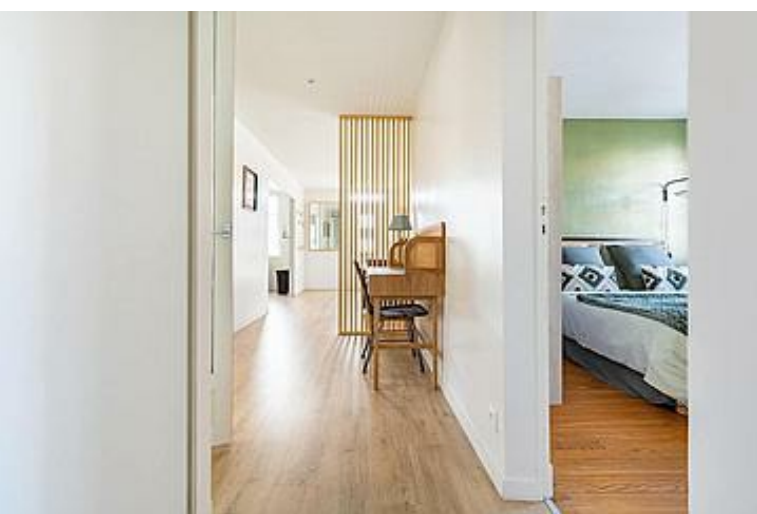
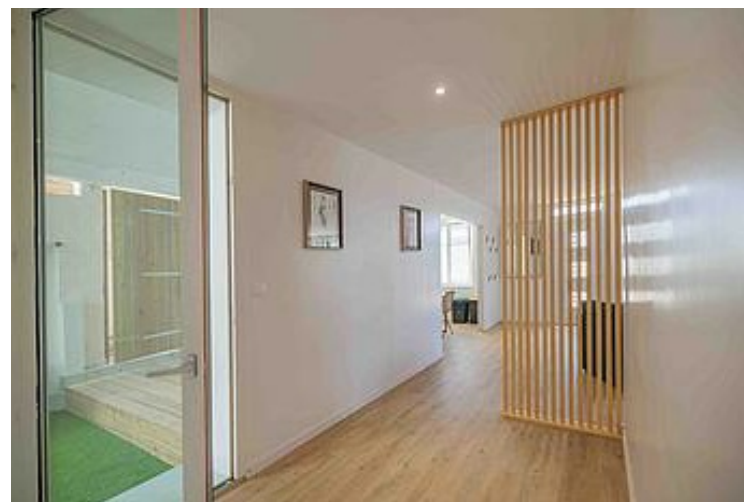
Idéal pour un séjour à 2, 3, 4 ou 5 personnes, cet appartement de 74 m², situé en plein centre de Royan, réunit confort, espace et praticité pour des vacances réussies en famille ou entre amis.

À quelques pas du marché central, des commerces et des principales attractions, vous profitez d'un emplacement privilégié pour tout faire à pied.

L'appartement se compose d'une cuisine entièrement équipée ouverte sur un grand séjour lumineux, d'une chambre double (lit 160), d'une chambre triple (lit 140 + lit superposé 90), d'une salle d'eau, d'un WC séparé, ainsi que d'un patio couvert, idéal pour partager de belles soirées d'été.

Situé dans un immeuble familial de seulement deux logements, il offre calme et indépendance. Stationnement privatif inclus. Équipement bébé disponible sur demande.

Voyagez léger : linge de lit, serviettes, linge de maison et produits ménagers sont fournis. Connexion Wi-Fi, TV 4K, lave-vaisselle, lave-linge, machine Nespresso... tout est prévu pour un séjour confortable, sans contraintes.





Pièces et équipements

Chambres	Chambre(s): 2 Lit(s): 3 dont lit(s) 1 pers.: 1 dont lit(s) 2 pers.: 2	
Salle de bains / Salle d'eau	Salle de bains avec douche Sèche serviettes Salle(s) d'eau (avec douche): 1	Sèche cheveux
WC	WC indépendants	
Cuisine	Cuisine Congélateur Four à micro ondes Réfrigérateur	Cuisine américaine Four Lave vaisselle
Autres pièces	Salon Terrasse	Séjour
Media	Télévision	Wifi
Autres équipements	Lave linge privatif lave vaisselle	Matériel de repassage
Chauffage / AC	Chauffage	
Exterieur	Cour	Salon de jardin
Divers	stationnement	

Infos sur l'établissement



Communs

Entrée indépendante



Activités



Réseaux

Accès Internet



Stationnement

Parking

Parking privé



Services



Extérieurs

A savoir : conditions de la location

Arrivée	
Départ	
Langue(s) parlée(s)	Anglais
Annulation/ Prépaiement/ Dépot de garantie	
Moyens de paiement	Chèques bancaires et postaux Espèces
Ménage	
Draps et Linge de maison	Draps et/ou linge compris
Enfants et lits d'appoints	Lit bébé
Animaux domestiques	Les animaux ne sont pas admis.

Tarifs (au 31/01/26)

Appartement L'Escale de Royan

3 nuits minimum sauf juillet et août 7 nuits minimum. Possibilité de week end sur demande

Tarifs en €:	Tarif 1 nuit en semaine (L, M, M, J, D)	Tarif 1 nuit en weekend (V ou S)	Tarif 2 nuits weekend (V+S)	Tarif 7 nuits semaine
du 14/03/2026 au 04/07/2026	105€	105€	280€	700€
du 04/07/2026 au 28/08/2026				910€

Mes recommandations

À faire sur place

Découvrir la destination

OFFICE DE TOURISME COMMUNAUTAIRE ROYAN ATLANTIQUE
WWW.ROYANATLANTIQUE.FR



Little Kitchen

☎ 05 46 06 79 84

49 boulevard Aristide Briand

💻 <http://www.little-kitchen.fr/>

0.5 km
📍 Royan



Little Kitchen, c'est un resto café boutique salon de thé. Un restaurant qui propose une cuisine de chef présentée dans des bocaux (100% maison). Une boutique, les entrées, plats et desserts sont réalisés sur place et disponibles à la vente à emporter.



Le PAB

☎ 05 46 05 03 22

10 boulevard de Lattre de Tassigny

💻 <http://www.foliesfolies.com>

0.8 km
📍 Royan



Restaurant - bar - diner spectacle - soirées à thèmes - karaoké.



Bistrot Le Georges

☎ 05 46 39 38 29

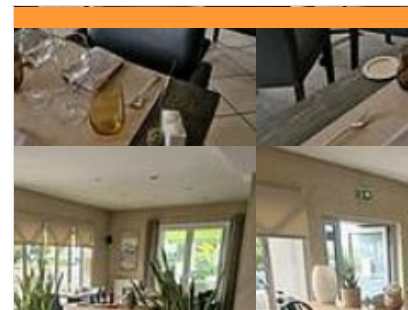
22 rue Gambetta

💻 <https://bistrotlegeorges.fr/>

0.8 km
📍 Royan



On s'arrête en centre-ville et on découvre Le Georges, un bistrot chaleureux où tout est fait maison. On profite d'une cuisine fraîche et locale, avec l'incontournable barbecue du soir, toute l'année.



L'Avocette

☎ 05 46 02 15 30

100 boulevard de Lattre de Tassigny

💻 <https://www.lavocette.com>

1.0 km
📍 Royan



Découvrir une cuisine traditionnelle, soignée et créative, préparée à partir de produits frais et de saison. Profiter d'un moment gourmand dans une salle élégante ou sur la terrasse.



Cave 1950

☎ 05 46 05 92 35

2 avenue de la Grande Conche

💻 <https://www.cave1950.fr/>

1.0 km
📍 Royan



Plonger dans une ambiance des 50's pour y découvrir la Cave 1950 avec plus de 1 200 références. Explorer des vins de toutes les régions de France et des vins étrangers ainsi qu'une offre de restauration bistrannique, préparée avec des produits de saison.

Mes recommandations (suite)

À faire sur place

Découvrir la destination

OFFICE DE TOURISME COMMUNAUTAIRE ROYAN ATLANTIQUE
WWW.ROYANATLANTIQUE.FR



Le Fâ Restaurant - Thalazur Royan

☎ 05 46 39 46 39

6 allée des Rochers

💻 <https://www.thalazur.fr/royan/hotel/>

1.6 km
📍 Royan



Bienvenue dans notre restaurant à la vue panoramique sur l'océan, où chaque assiette raconte l'histoire de notre région. Nous sommes fiers de mettre en avant les produits locaux, pour créer une cuisine maison délicieuse et authentique.



Le Pas Sage

☎ 05 46 39 00 31

205 bis avenue de Pontailiac

💻 <http://www.lepassage-royan.fr/>

1.7 km
📍 Royan



Dans le quartier de Pontailiac, face à la plage et au Casino, Le Pas Sage vous accueille dans une ambiance chaleureuse et décontractée. La déco est branchée, la terrasse agréable et le service efficace.



Le Face à New-York

☎ 05 46 06 53 97

4 Esplanade de Pontailiac

💻 <https://face-a-new-york-restaurant-royan.fr/>

1.8 km
📍 Royan



Le Face à New York s'impose comme une adresse conviviale à Royan, sur la plage de Pontailiac. Une cuisine aux inspirations du monde entier, une ambiance détendue et une vue sur l'océan invitent à partager un moment gourmand.



Chez Bob

☎ 05 46 23 11 10

8 rue des Bains

💻 <https://chezbob.com/>

4.6 km
📍 Saint-Palais-sur-Mer



Chez Bob, c'est l'incontournable de Saint-Palais-sur-Mer. Venir ici, c'est profiter d'une terrasse mythique face à l'océan, d'une ambiance décontractée et d'une cuisine généreuse à savourer au soleil ou sous les pins.



La Cambuse

☎ 09 83 27 62 24

44 rue du Port

9.0 km
📍 Mornac-sur-Seudre



On s'installe sur le port de Mornac-sur-Seudre pour savourer une cuisine maison, généreuse et locale. Des plats de saison préparés avec passion à partir de produits frais issus de producteurs locaux.

Mes recommandations (suite)

À faire sur place

Découvrir la destination

OFFICE DE TOURISME COMMUNAUTAIRE ROYAN ATLANTIQUE
WWW.ROYANATLANTIQUE.FR



Les Basses Amarres

☎ 05 46 22 63 31

5 rue des Basses Amarres

🌐 <https://www.restaurant-mornac.com/>

9.0 km

📍 Mornac-sur-Seudre



Situé sur la commune de Mornac, Les Basses Amarres vous propose une cuisine du marché. Le chef Franck Berthier et son équipe pratique une cuisine du marché, moderne et passionnée, sélectionnant avec soin les meilleurs produits du terroir charentais.



Cabane Ostréicole de Chat'sâ

☎ 06 85 40 61 55

1 Quai de Chatressac

12.0 km

📍 Chaillevette



La Cabane d'ostréiculteur donnant sur le port de Chatressac, à l'écart de la foule, propose leurs huîtres (chaudes également) de leur production, moules, crevettes, palourdes et gambas. Les spécialités : le tartare d'huîtres et moules à la plancha.



Cabane ostréicole Le Q Salé

☎ 06 13 50 18 27

Port de Chaillevette

12.0 km

📍 Chaillevette



Ostréiculteur, producteur, c'est au " Q Salé" qu'il vous propose des dégustations dans sa magnifique cabane ostréicole, face à la Seudre, au cœur du marais.



Au Bout de la Grève chez Roberte

☎ 05 18 05 17 17

Boulevard Roger Letélieu Port de la Grève

🌐 <http://chez-roberte.eatbu.com/>

18.2 km

📍 La

Tremblade



On profite d'un cadre authentique pour une escale gourmande au cœur de la nature. On s'installe dans une salle panoramique avec vue sur la Seudre, l'océan et les marais. Face aux cabanes ostréicoles, on savoure une cuisine généreuse de produits locaux.



Les Régates de Royan

☎ 05 46 05 44 13

Promenade Pierre Dugua de MonsPort de Plaisance

🌐 <http://www.regatesderoyan.com/>

1.0 km

📍 Royan



Le club les Régates de Royan, affilié à la Fédération Française de Voile, labellisé École Française de Voile, compte en moyenne 150 adhérents à l'année et délivre chaque année environ 800 passeports voile.



GR4 - de Royan à Ronce-les-Bains

☎ 05 46 08 21 00

Port de Royan (départ)

🌐 <https://www.royanatlantique.fr/sur-place>

1.1 km
📍 Royan



Cet itinéraire est une partie de la grande randonnée de l'Atlantique à la Méditerranée.



Boucle VTC - Du littoral à l'entre-deux Estuaires

☎ 05 46 08 21 00

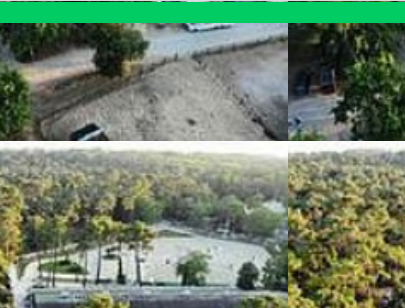
Boulevard Thiers (départ)

🌐 <https://royanatlantique.loopi-velo.fr/parc>

1.2 km
📍 Royan



Ce circuit vous mènera de l'Estuaire de la Seudre à l'Estuaire de la Gironde. Si l'eau est l'élément commun à ce parcours, vous traverserez des paysages très variés.



Centre Équestre de Royan - Maine Gaudin

☎ 05 46 23 11 44

5 avenue de La Palmyre

🌐 <https://www.centre-equestre-royan.net/>

8.1 km
📍 Saint-Palais-sur-Mer



Centre Équestre de Royan - Maine Gaudin (Royan Horse Club).



Point de vue - La Pointe du Chay

☎ 05 46 08 21 00

Allée des Rochers

🌐 <https://www.royanatlantique.fr/5-points->

1.7 km
📍 Royan



Point de vue sur la plage du Chay.



Point de vue - La Corniche

☎ 05 46 08 21 00

Boulevard de la Corniche

🌐 <https://www.royanatlantique.fr/5-points->

3.2 km
📍 Saint-Georges-de-Didonne



Depuis la corniche de Saint-Georges-de-Didonne, profitez d'une vue imprenable sur l'île aux Mouettes, les plages de Vallières et de la Grande Conche ainsi que sur l'Église Notre-Dame de Royan.

Mes recommandations (suite)

À faire sur place

Découvrir la destination

OFFICE DE TOURISME COMMUNAUTAIRE ROYAN ATLANTIQUE
WWW.ROYANATLANTIQUE.FR



Le Sentier des Douaniers

☎ 05 46 23 53 00

La Corniche

🌐 <https://www.stpalaissurmer.fr/mes-loisir>

3.7 km

📍 Vaux-sur-Mer



De la corniche nord de Pontailac à la plage de Nauzan, la ville de Vaux-sur-Mer est bordée par un chemin littoral de 3,5 km, appelé le Sentier des Douaniers.



Le Sentier des Douaniers

☎ 05 46 23 22 58

Chemin de la Corniche

🌐 <https://www.stpalaissurmer.fr/mes-loisir>

4.9 km

📍 Saint-Palais-sur-Mer



Parcourant naturellement la côte, ce chemin piétonnier relie les plages entre elles, de Nauzan au Centre Ville, du Bureau des Douanes au Platin et jusqu'à la Grande Côte.



Point de vue - Le Pont du Diable

☎ 05 46 08 21 00

La Corniche des Pierrières

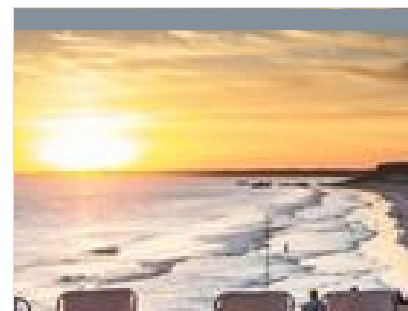
🌐 <https://www.royanatlantique.fr/5-points-c>

5.3 km

📍 Saint-Palais-sur-Mer



Depuis la plage du Platin, profitez d'un point de vue sur le rocher légendaire "le Pont du Diable" qui vous conduit sur les Pierrières, masse de rochers surmontée de carrelots, et le Phare de Terre Nègre sur votre droite.



Point de vue - La Grande Côte

☎ 05 46 08 21 00

Avenue de la Grande Côte

🌐 <https://www.royanatlantique.fr/5-points-c>

7.6 km

📍 Saint-Palais-sur-Mer



Depuis le parking de la Grande Côte, profitez d'un point de vue sur la longue plage de la Grande Côte, ses blockhaus et au large sur le Phare de Cordouan.



Point de vue - Le Port de Mornac-sur-Seudre

☎ 05 46 08 21 00

Les Chemins de la Seudre

🌐 <https://www.royanatlantique.fr/5-points-c>

9.7 km

📍 Mornac-sur-Seudre



Depuis le Port de Mornac-sur-Seudre, profitez d'une vue sur le chenal de l'Estuaire de la Seudre et les cabanes ostréicoles.

Mes recommandations (suite)

À faire sur place

Découvrir la destination

OFFICE DE TOURISME COMMUNAUTAIRE ROYAN ATLANTIQUE
WWW.ROYANATLANTIQUE.FR



Royan, Ville d'Art et d'Histoire

☎ 05 46 08 21 00

1 rue du Printemps Mairie de Royan

🌐 <https://ville-royan.fr/ville-d-art-d-histoire>

0.2 km
📍 Royan



1

Profitez de l'Atlantique et posez vos valises à Royan, LA station balnéaire de Charente-Maritime. Toute l'année la ville vous séduit par son architecture fifties, ses quartiers Belle Époque, son port de plaisance, son marché et ses plages de sable fin.



Marché Central de Royan

☎ 06 58 48 78 24

Boulevard Briand

0.4 km
📍 Royan



2

Cette structure avant-gardiste a été inventée en 1955 par les architectes Louis Simon et André Morisseau, assistés par l'ingénieur Bernard Laffaille et son successeur, René Sarger.



Église Notre-Dame de Royan

☎ 05 46 38 33 03

1 avenue des Congrès

0.8 km
📍 Royan



3

Cette église a été construite de 1955 à 1958 par l'architecte Guillaume Gillet, Grand Prix de Rome. Réalisée en béton armé brut de décoffrage, elle s'inscrit pleinement dans le mouvement de renouveau de l'art sacré des années d'après-guerre.



Centre d'Interprétation de l'Architecture et du Patrimoine de Royan (CIAP)

☎ 05 46 39 58 36

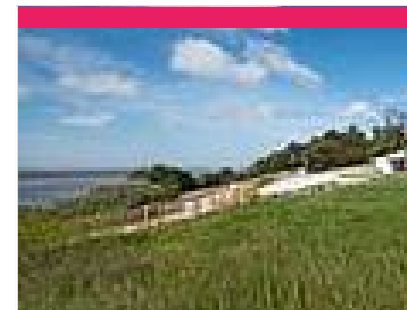
Avenue des Congrès Le Palais

1.2 km
📍 Royan



4

Situé en rez-de-mer au Palais de Royan, le Centre d'Interprétation de l'Architecture et du Patrimoine vous accueille toute l'année pour vous faire découvrir l'histoire de la ville de Royan.



Maison des Douanes

☎ 05 46 39 64 95

46 rue de l'Océan

🌐 <https://www.agglo-royan.fr/maison-des->

4.9 km
📍 Saint-Palais-sur-Mer



5

La Maison des Douanes vous invite à l'évasion au cœur d'un site exceptionnel à Saint Palais-sur-Mer. La Communauté d'Agglomération Royan Atlantique a souhaité dédier ce lieu à la création artistique et à la contemplation du littoral.

Mes recommandations (suite)

À faire sur place

Découvrir la destination

OFFICE DE TOURISME COMMUNAUTAIRE ROYAN ATLANTIQUE
WWW.ROYANATLANTIQUE.FR



Village de Mornac-sur-Seudre

☎ 05 46 08 21 00
20 rue des Halles

💻 <https://www.les-plus-beaux-villages-de->

8.7 km

📍 Mornac-sur-Seudre



6

Situé en bord de Seudre, cet ancien port de pêche et de commerce a conservé tout son caractère. Vous tomberez sous le charme : halles médiévales, église romane, maisons traditionnelles peintes en blanc et cabanes multicolores.



Domaine des Claires

☎ 05 46 47 31 87
2 rue des Tonnelles

💻 <https://www.domainedesclaires.fr/>

15.7 km

📍 Arvert



1

Propriété viticole familiale, conduite en Agriculture Biologique, située au cœur de la Presqu'île d'Arvert : Cognac, Pineau, vins rouges, rosés, blancs et jus de fruits.



Huîtres Geay

☎ 05 46 36 28 29
Rue des Brunettes

💻 <https://www.huitres-geay.fr/>

19.3 km

📍 La

Tremblade



2

Les Huîtres Geay incarnent cinq générations de tradition familiale à La Tremblade, entre Marennes et l'Île d'Oléron.

